
Rolle der TMF im Forschungsdateninfrastrukturaufbau

TMF-Jahreskongress
Köln | 19.04.2023

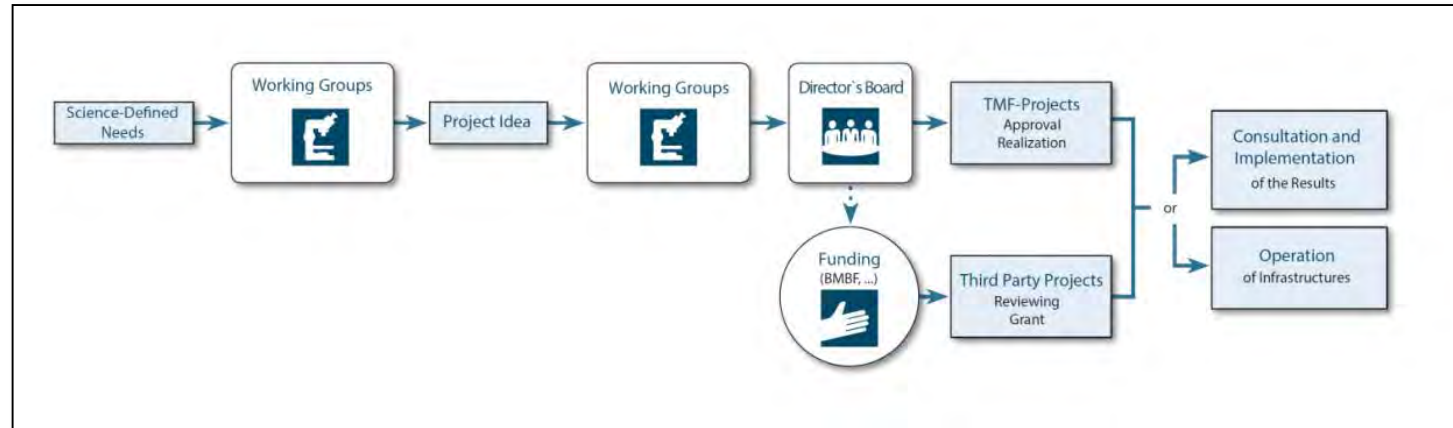
Sebastian Claudius Semler
Geschäftsführer TMF e. V.

TMF. Aus der Forschung. Für die Forschung.

- ▶ 1999 Initiative des BMBF
 - ▶ zur Flankierung der ersten großen medizinischen Forschungsnetzwerke
 - ▶ zunächst direktes Förderprojekt
- ▶ 2003 (Aus-)Gründung als eingetragener Verein
 - ▶ strategische Steuerung in den Händen der Forscher
 - ▶ Bottom-up-Struktur unter Führung der Wissenschaft
- ▶ Gemeinnützige Dachorganisation
 - ▶ Synergien schaffen: „Das Rad nicht immer wieder neu erfinden“
 - ▶ Fokus: Rechtliche, technische, organisatorische Fragen
- ▶ Finanzierung
 - ▶ indirekte Förderung durch BMBF, DFG, BMG u.a.
 - ▶ Mitgliedsbeiträge förderfähig
 - ▶ Drittmittelprojekte (verschiedene Förderer)



TMF. Mission: „Das Rad nicht immer neu erfinden“



“Die TMF dient als interdisziplinäre Plattform für den Austausch von Fachwissen mit dem Ziel, die infrastrukturellen Rahmenbedingungen der medizinischen Versorgung und klinischen, epidemiologischen und translationalen Forschung in Deutschland zu verknüpfen und zu verbessern.”



Die interdisziplinäre Community – Herzstück der TMF-Arbeit

Veranstaltungen:

- ▶ **Große Fachsymposien und politische Dialogveranstaltungen**
- ▶ **Fachworkshops**
- ▶ **Tutorials & Fortbildungsveranstaltungen**
- ▶ **online-Dialogreihe „meet@tmf“**

- TMF Jahreskongress
- Biobanken-Symposium
- Registertage
- MII-Symposium
- genomDE-Symposium
- National Digital Health Symp.
- [TELEMED]
- [Zoonosen-Symposium]

Arbeitsgruppen:

- ▶ **AG Datenschutz**
- ▶ **AG IT-Infrastruktur und –Qualitätsmanagement**
- ▶ **AG Bio(material)banken**
- ▶ **AG Bioinformatik und Systemmedizin (vormals Molekulare Medizin)**
- ▶ **AG Datenqualität & -transparenz**
- ▶ **AG Wissenschaftskommunikation**
- ▶ **AG Medizintechnik / Medizin. Software und Medizinprodukterecht**
- ▶ **AG Register**



4,5 Mio. Euro Gesamtbudget
in 2022

Finanzierung

2,9

Mio. Euro
Drittmittelleinnahmen

1,1

Mio. Euro
Mitgliedsbeiträge

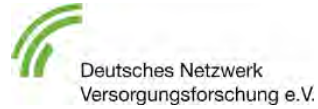
0,5

Mio. Euro
Sonstige Einnahmen

TMF in Koordination und Policy Making (1/2)



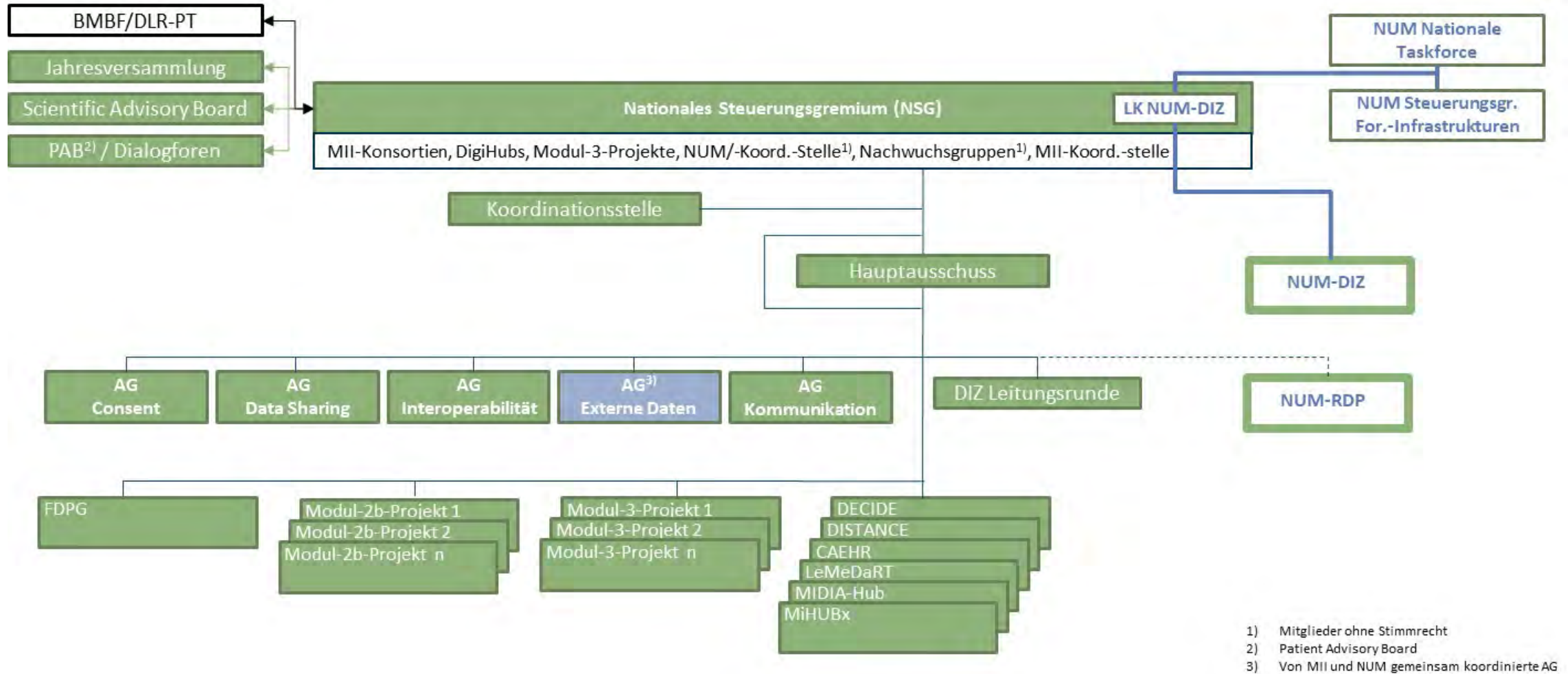
- ▶ **Nationale Medizininformatik-Initiative (MII) 2016-2026 (BMBF)**
 - ▶ Standort- & konsortienübergreifende Koordination
 - ▶ **Zentralprojekt zu DFG-Projekte zu Methodik und Werkzeugen in der med. Forschung**
 - ▶ 8 Infrastrukturprojekte von und mit der TMF
 - ▶ **Aufbau modellhafter Register für die Versorgungsforschung**
 - ▶ in Kooperation mit DNVF
 - ▶ **Deutsche Initiative für Forschungspraxennetzwerke**
 - ▶ Aufbau und Betrieb einer Koordinierungsstruktur in Kooperation mit der DESAM
 - ▶ **Koordination genomDE (BMG)**
 - ▶ Standort- & konsortienübergreifende Koordination
 - ▶ **Arbeitskreis Versorgungsdaten zum FDZ am BfArM (ab 2022)**
- vormals:
- ▶ **Aufbau Deutsche Forschungsplattform zu COVID-19 im NUM (2020-2021)**
 - ▶ **Nationale Forschungsplattform für Zoonosen (2008-2019)**



Deutsche Stiftung für Allgemeinmedizin und Familienmedizin



Governance MII 2. Förderphase



GFDI Koordination



BMBF – Bundesministerium für Bildung und Forschung

BMG – Bundesministerium für Gesundheit

DESAM-ForNet – Initiative DESAM-ForNet

DFG – Deutsche Forschungsgemeinschaft

DLR-PT – DLR Projektträger

DZG – Deutsche Zentren der Gesundheitsforschung

FDZ BfArM – Forschungsdatenzentrum Gesundheit

Fraunhofer Medical Data Space

genomDE

gematik

GMK – Gesundheitsministerkonferenz

GWK – Gemeinsame Wissenschaftskonferenz

KKSNet – KKS-Netzwerk

Krebsregister

MII – Medizininformatik-Initiative

NAKO – NAKO Gesundheitsstudie

NCT – Nationale Centren für Tumorerkrankungen

NFDI – Nationale Forschungsdateninfrastruktur

NUM – Netzwerk Universitätsmedizin

WR – Wissenschaftsrat

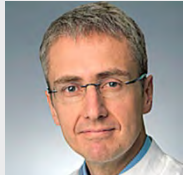
Zi – Zentralinstitut für die kassenärztliche Versorgung

genomDE: Allianz der genommedizinischen Initiativen

Die Initiativen sind im Steuerungsgremium vertreten



ZPM / DNPM
MALEK



nNGM
WOLF



DGP
SCHIRMACHER

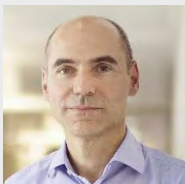


Deutsches Konsortium
SCHMUTZLER



NCT (MASTER)
FRÖHLING

Somatische & Erbliche Tumorerkrankungen & DGP



ZSE
KRUDE



ZSE-ZKGD
NOETHEN



GfH
RIESS

Seltene Erkrankungen & GfH



DFG-NGS
SCHULTZE

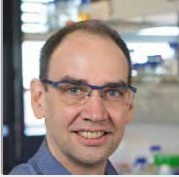
Bundesweite Patientenvertreter-Organisationen



Fraunhofer FIT
BERLAGE



GHGA
STEGLE



III (NSG)
KOHLBACHER

IT, DB, Datenmanagement, Security, QM, techn. DS



TMF AG BioSysMed
KRAWCZAK



ACHSE
MUNDLOS



HKSH-BV
HAHNE

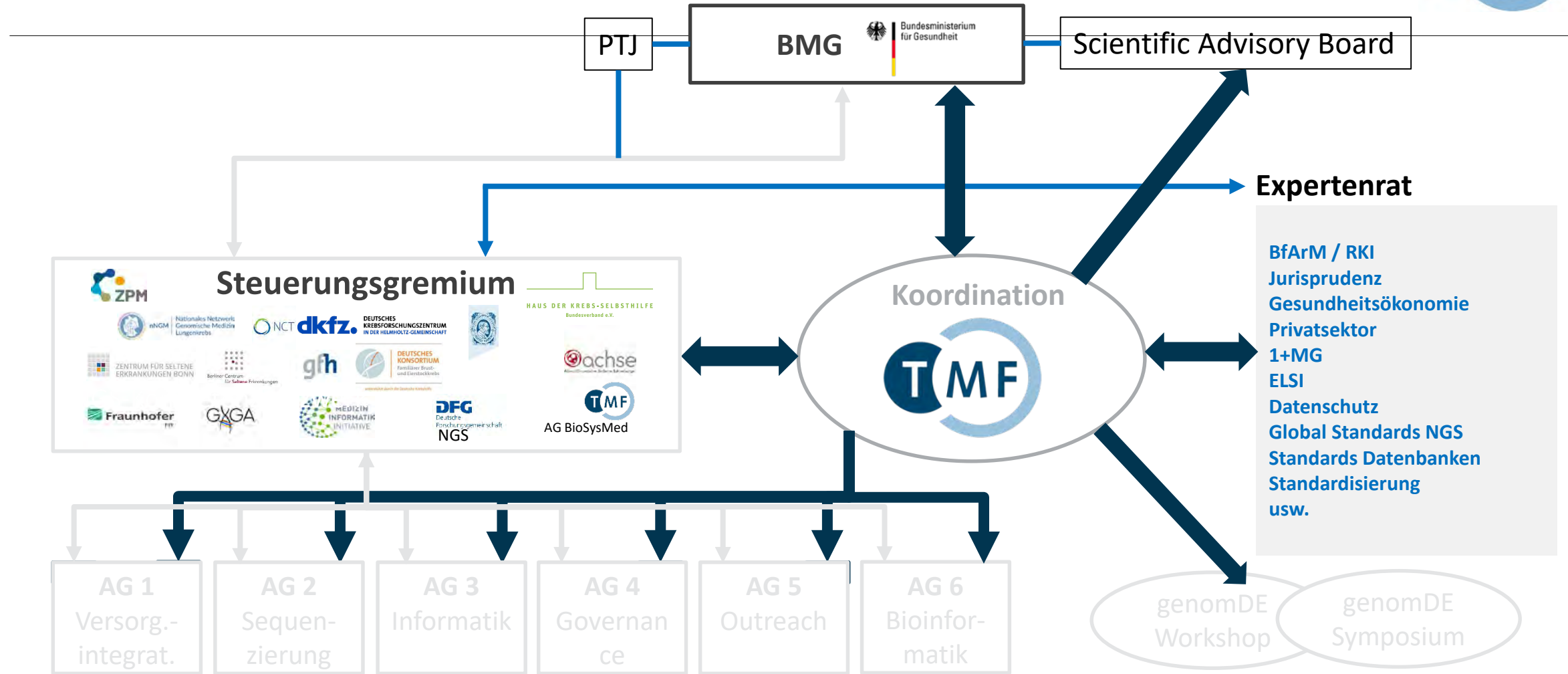
**Autom. Analyse Sequ-Standards
QM, Neue Technologien
Regularien**

Wissenschaftliche & administrative Koordination
SEMLER, SIDDIQUI, v. KESSEL, FECHNER, SPLETT



Bundesministerium für Gesundheit

Projektorganisation und Governance von genomDE



TMF in Koordination und Policy Making (2/2)

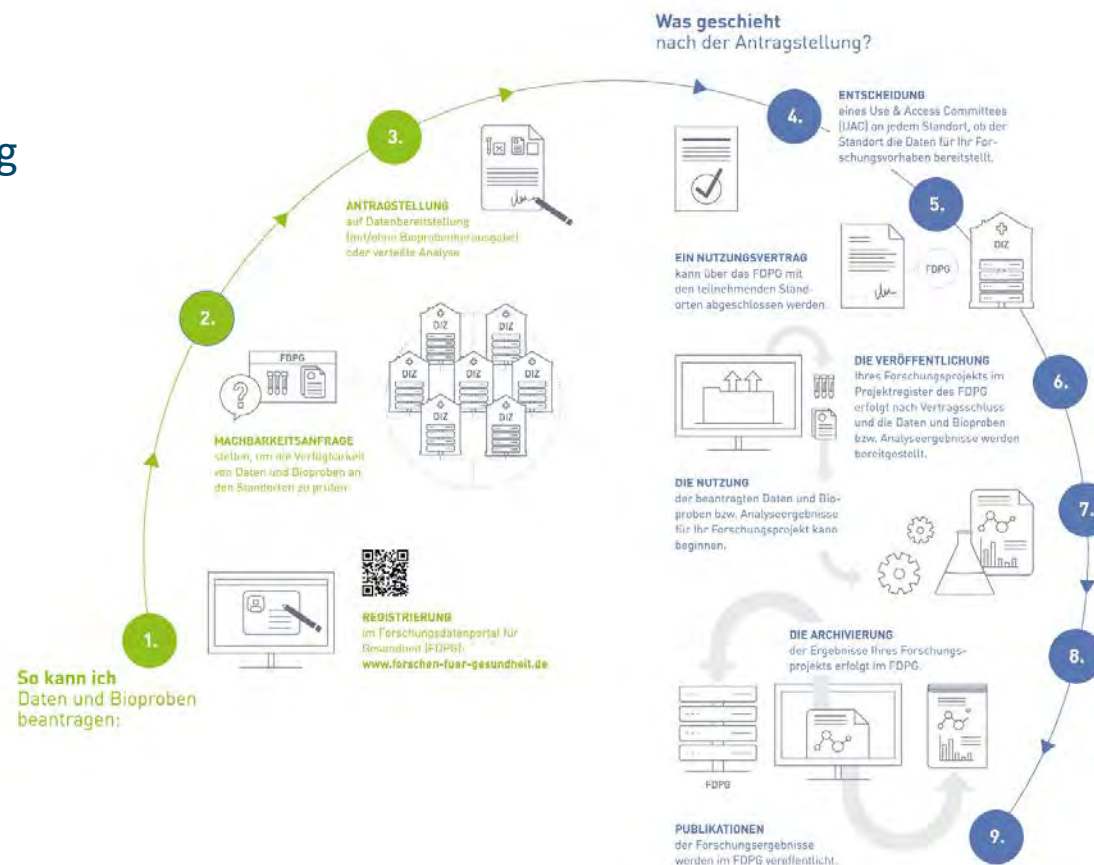
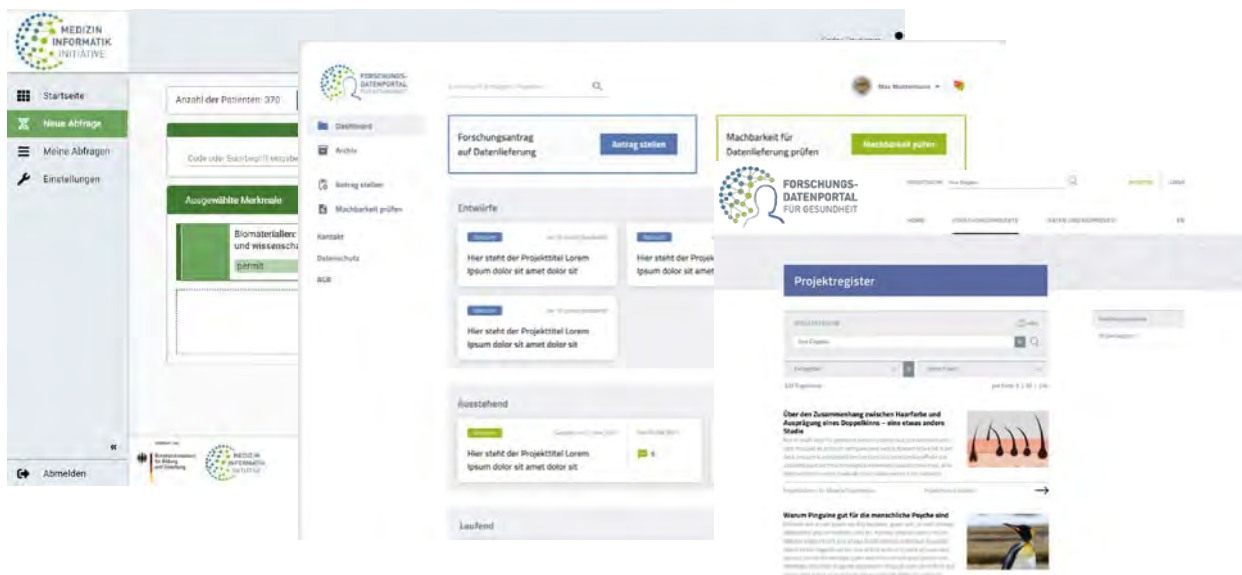
Gutachterliche Tätigkeiten in den verg. Jahren, insbes. für das BMG:

- ▶ **Data Mining** (2015) – für TAB
- ▶ **Big Data** (2017/18) – für BMG
- ▶ **Datenspende** (2018/19) – für BMG
- ▶ Weiterentwicklung **Medizinischer Register** (2020/21) – für BMG
- ▶ **Gesundheitsdaten heterogener Datenhalter** –
Verknüpfung von Datenbeständen und Unique Identifier (2021/22) – für BMG
- ▶ **Data Linkage** von Daten der Sozialversicherungen (FDZ Gesundheit & FDZ Rentenversicherung) – für BMG
- ▶ Mitwirkung an div. europ. Roadmapping-Projekten zu Digitalinfrastrukturen in der medizin. Forschung

TMF als (neutraler) Betreiber von Infrastruktur

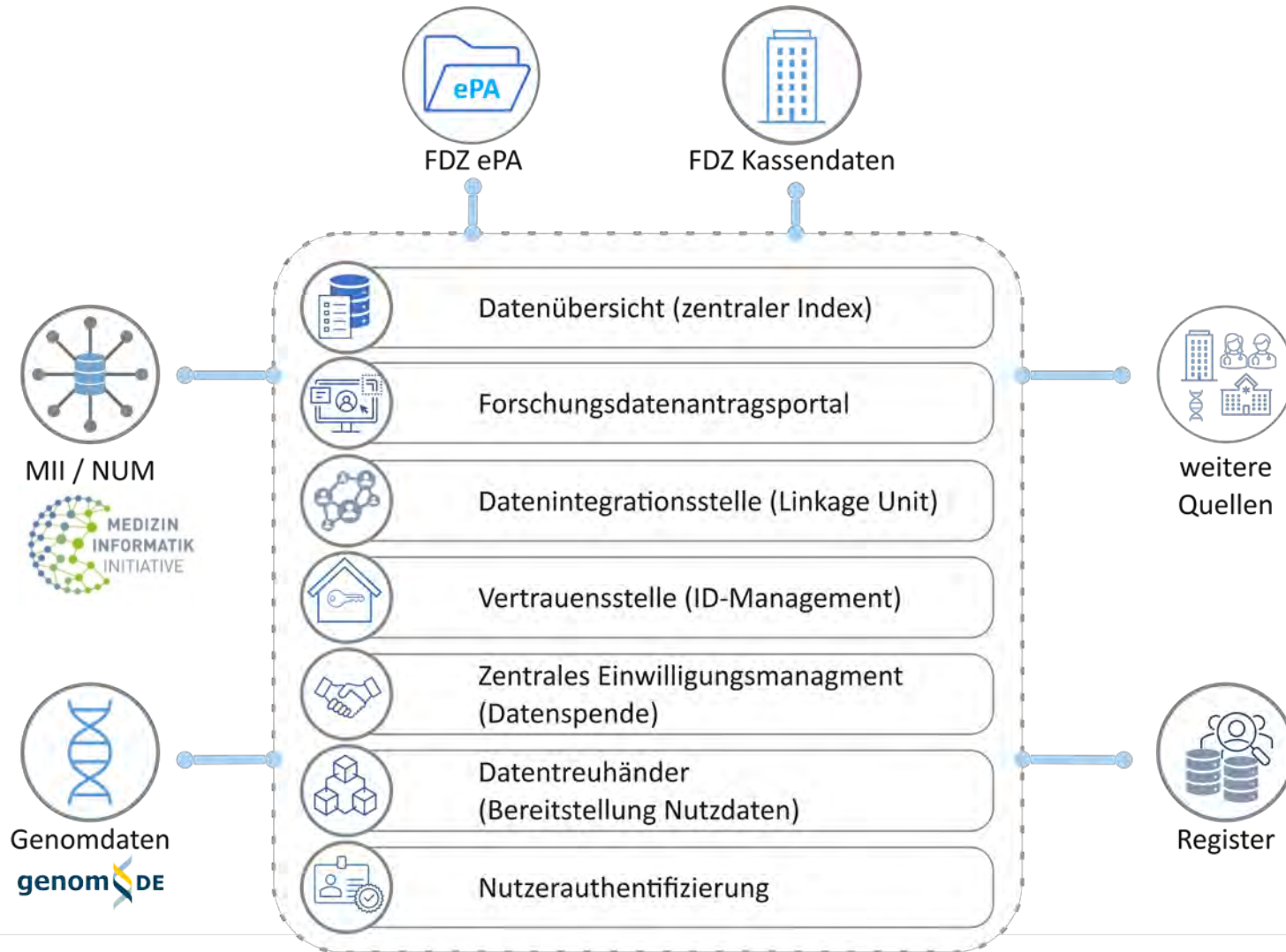


- ▶ SAE-Management-Service
- ▶ Biobanken-Register: (2010-2014) histor. Vorerfahrung
- ▶ Forschungsdatenportal Gesundheit (FDPG) (MII)



- ▶ Aktuelle Diskussionen über Aufgaben bei genomDE und im Feld der medizinischen Register

Digitalstrategie und gemeinsame Gesundheitsdaten-Architektur im deutschen Gesundheitswesen ?



- Dezentral-föderierte Gesundheitsdatenarchitektur: dezentrale Datenhaltung und notwendige förderierende Elemente
- Versorgung (transsektoral) und Forschung verzahnen
- Standardbasiert und international anschlussfähig (→ an den EHDS !)
- Synergie, Kooperation und Koordination zwischen nationalen Initiativen und Akteuren notwendig
- Gemeinsame Architektur und Strategie notwendig

Weitere Informationen unter www.tmf-ev.de

Kontakt

Geschäftsstelle TMF e.V.
Charlottenstraße 42/Dorotheenstraße
10117 Berlin

+49 (30) 22 00 24 70
info@tmf-ev.de
www.tmf-ev.de | [@TMF_eV](https://www.instagram.com/TMF_eV)